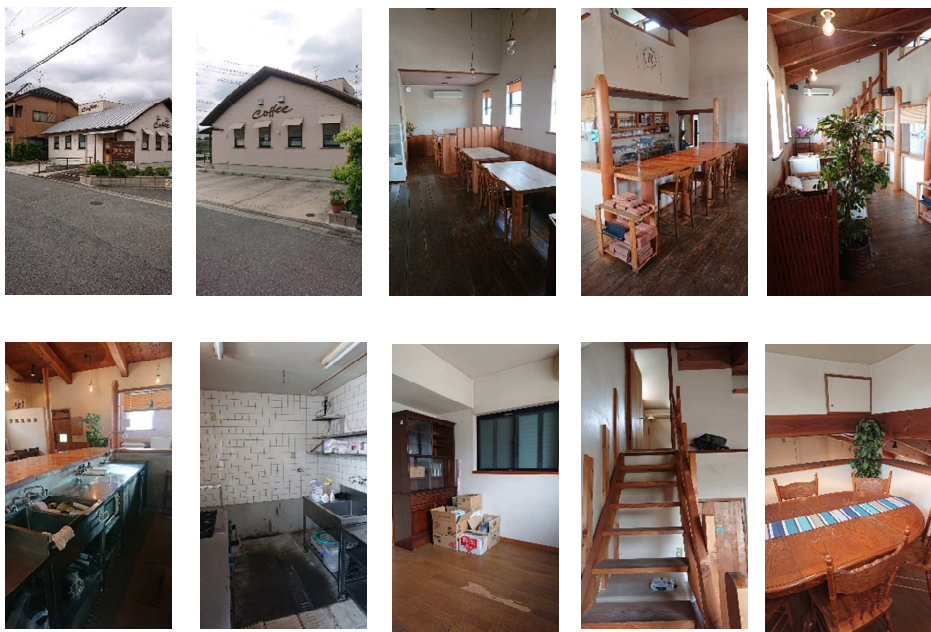


物件種目	賃貸店舗		
物件名	奈良市法華寺町店舗		
間取	店舗(居抜き物件)		
賃貸条件	賃料	220,000	円
	敷金	440,000	円
	礼金	440,000	円
所在地	奈良市法華寺町286-10		
交通	近鉄奈良線 新大宮 駅下車徒歩 15分		
建物	構造等	木造・2階建	契約期間 2年間
	専有面積	94.42 m ²	入居可能 即時
	間取内訳	1階:82.81m ² 2階:11.61m ²	
完成日	平成10年3月		
共益費等	無し		円
駐車場	6台分スペース付		円
本体設備	関西電力・都市ガス・公営水道		
各戸設備	トイレ(2ヶ所)		
備考	<ul style="list-style-type: none"> ● 1階:25.05坪 2階:3.51坪 ● 現状有姿渡しとなります。設備については、残置物扱いになります。 ● 借家人賠償保険に加入すること。 ● 図面と現況が異なる場合は現況優先といたします。 		



社内登録番号 O 取引態様 仲介 報酬形態 分かれ (連絡先) 共同ハウジング(株) 〒630-8002 奈良市二条町一丁目1番60号
 TEL : 0742(33)8621 FAX : 0742(33)6534